

LINIE ZASILAJACE

- obwód zasilania oświetl.
- YDY 3 x 1,5 mm2
- obwód zasilania oświetl.
- YDY 3 x 2,5 mm2
- obwód zasilania gniazdz
- YDY 3 x 2,5 mm2
- obwód sterowania
- "n" x DY 0,75 mm2 w ri pt
- zbiornicza trasa kilku obwodów
- WLZ
- YDY 5 x 4 mm2
- GLZ
- YDY 5 x 6 mm2
- obwód informacyjny / telefoniczny
- 4x2x0,5 mm2 kl. 5e / 2x2x0,5mm2
- przewód uziemiający
- YLY 16 mm2

LEGENDA :

- F1**

w podłodze, asym. biały klosz
- F1**

światłówka TC-L 24 W, 2G11; 230V
- F2**

w podłodze, asym. bezbarwna metalohalog. HIT-CE-35W G12; 230V
- T1**

w ścianie, asymetr. raster.
- T1**

światłówka TC-L 18 W, 2G11; 230V
- P1**

projektor, szynowa, ruchoma, zwis halogen. trzonek GU-10, 230V-35W
- P2**

projektor na belkę B-04P filtr kolor halogen. 230V; 35 - 50W
- A1**

awaryjna; w/na ścianie lub zwis światłówka 8W; 2h; tryb awaryjny
- E1**

ewakuacyjna z piktogramem; LED; 2h;tryb stały . w/na ścianie, lub zwis
- AW**

oprawa oświetlenia podstawowego z inwerterem (funkcja opr. awaryjnej)
- B1**

stylowa, z mlecznym kloszem,zwis światł. 3 x TC-L 24W;230V ,trz.2G11
- B2**

stylowa, z mlecznym klosz, sufitowa światł. 3 x TC-L 24W;230V ,trz.2G11
- K1**

stylowa, kinkiet długi trójkąt światł. 18W;230V ,trz.E27
- K2**

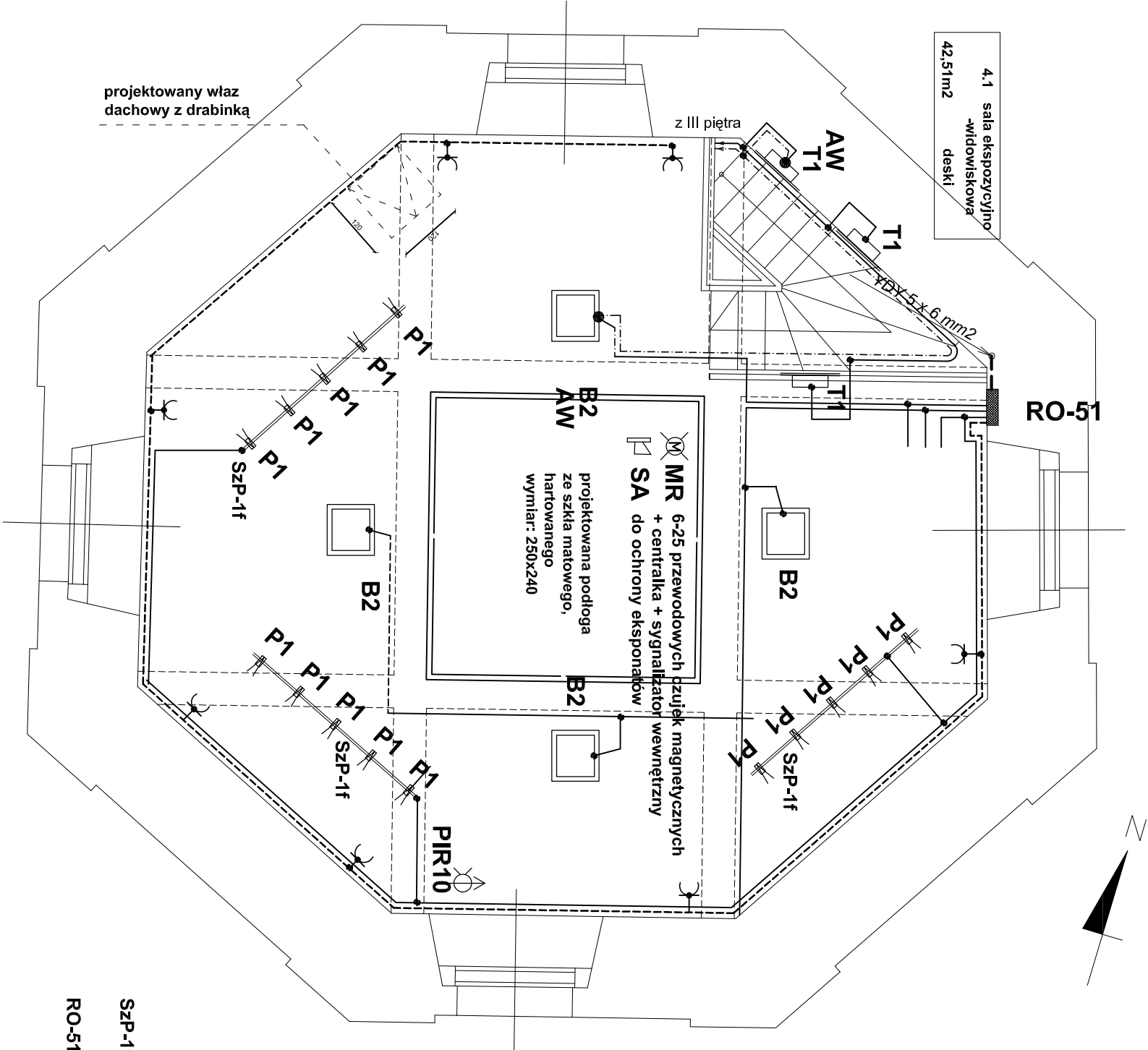
stylowa, kinkiet mały trójkąt światł. 18W;230V ,trz.E27
- K3**

stylowa, kinkiet, biały trójkąt Podst+Aw światł. T-8 15W;230V ,trz.2G11
- SA**

sygnalizator akustyczny wewnętrzny / zewnętrzny
- MR**

magnet. czujka ruchu przedmiotu bezprzewodowa / przewodowa
- PI?**

czujka ruchu PIR-alarmy/PIO-ster.ośw bezprzewodowa / przewodowa
- gniazdo 1f z bolcem 16A hermetyczne / zwykłe p/t
- łącznik oświetlenia /przycisk / klawisz
- puszkarozdzielacza/instalacyjna hermetyczna / zwykła p/t
- opis obwodu zasilającego
- oświetlenie-obwód 01-w rozdz.01
- osw-01-01



Projekt - piętro IV, poziom + 19,23m, skala 1:50

- SZP-1f**

- szynoprzewód z łączn.i wtyk. prostokątny,czarny, podwieszany
- RO-51**

- rozdzielnia płytowa wrękowa - IP>30, drzwi metalowe z zamkiem

	IMIĘ I NAZWISKO				
	Kier.zesp.	mgr inż. arch. A. Gano-Kotula	953/92		
	projektant	mgr inż. Zbigniew Wacławik	525/89		
	opracował	techn. Anna Kaczmarek-Wacławik			
OBIEKT	Budynnek wieży Zamku w Toszku				
INWESTOR	Miejski Gminny Ośrodek w Toszku, ul. Zamkowa 10, 44-180 Toszek				
TEMAT	Program postępowania konserwatorskiego renowacji wieży zamku w Toszku INSTALACJE ELEKTRYCZNE				
NAZWA RYSUNKU	INSTALACJE ELEKTRYCZNE - IV PIĘTRO			NR RYS.	E08